

EAU



FICHES DISPONIBLES  
sur [www.renovas.be](http://www.renovas.be)

CHAUFFAGE

1. Comportement des habitants - Ventilation
2. Isolation de la toiture
3. Isolation des murs
4. Chaudière à condensation
5. Régulation thermique
6. Pose de double vitrage
7. Isolation des tuyaux
8. Réflecteur derrière les radiateurs

ÉLECTRICITÉ

9. Ampoules économiques
10. Electroménagers économiques
11. Appareils électriques en mode veille

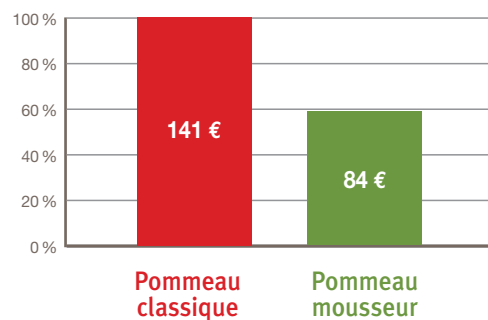
EAU

12. Citerne eau de pluie
13. Chasse d'eau
- 14. Pommeau de douche**
15. Réducteur de pression

## 14 POMMEAU DE DOUCHE

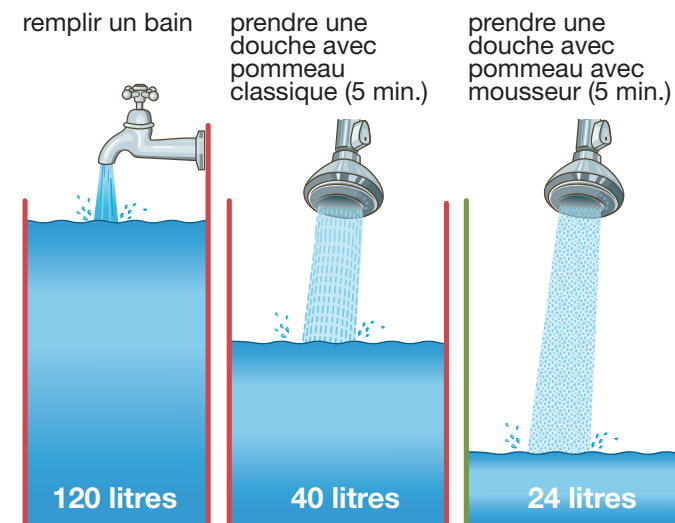
Pour réduire votre consommation d'eau utilisée pour votre hygiène personnelle, il est préférable de prendre des douches et de limiter les bains. En effet, un bain consomme autant d'eau que 3 douches ! De plus, vous pouvez aussi placer des pommeaux de douche à faible débit pour réduire de plus d'un tiers la consommation d'eau, à confort égal. Ces douchettes sont équipées d'un système à turbulence qui fractionne les gouttes d'eau. Cela rend le système plus efficace et augmente la surface d'eau qui touche la peau. La consommation mesurée passe de 20 l/minute pour une douchette ordinaire à moins de 9 l/minute et permet de réaliser une économie d'eau de 57 €/an/personne.

### → COÛT EAU 4 PERS/AN



### → QUELQUES CHIFFRES ...

Investissement	30 €
Temps de retour	moins de 6 mois



INFORMATION ET CONSEILS GRATUITS...

CONTACTEZ :

Conseil en rénovation

Place Colignon 41  
1030 Bruxelles  
T +32 (0)2 215 85 16  
[www.renovas.be](http://www.renovas.be)



avec l'aide de la Région de Bruxelles-Capitale